



БИРИКЭЭС

ПРИКАЗ

678863, Республика Саха (Якутия), Момский район, с. Сасыр, пер. Ю.С. Березкина, 6, тел./факс: 8(41150) 25-3-18, E-mail:  
mbou.uchss@yandex.ru ОКПО 05286461, ОГРН 1041400781762, ИНН 1416001197, КПП 141601001

№ 68/5

от 28.08.2020

**Об утверждении плана маршрутизации лиц с температурой тела 37,1 градус и выше с указанием направления движения, мест изоляции в МБОУ «УЧСОШ им.Н.С.Тарабукина»**

В целях предупреждения распространения коронавирусной инфекции (COVID -19) в период неблагоприятной эпидемиологической ситуации в соответствии с Постановлением от 3 июня 2020 года № 16 «Об утверждении санитарно-эпидемиологических правил СП 3.1/2.4.3598-20 «Санитарно-эпидемиологические требования к устройству, содержанию и организации работы образовательных организаций и других объектов социальной инфраструктуры для детей и молодежи в условиях распространения новой коронавирусной инфекции (COVID -19)»

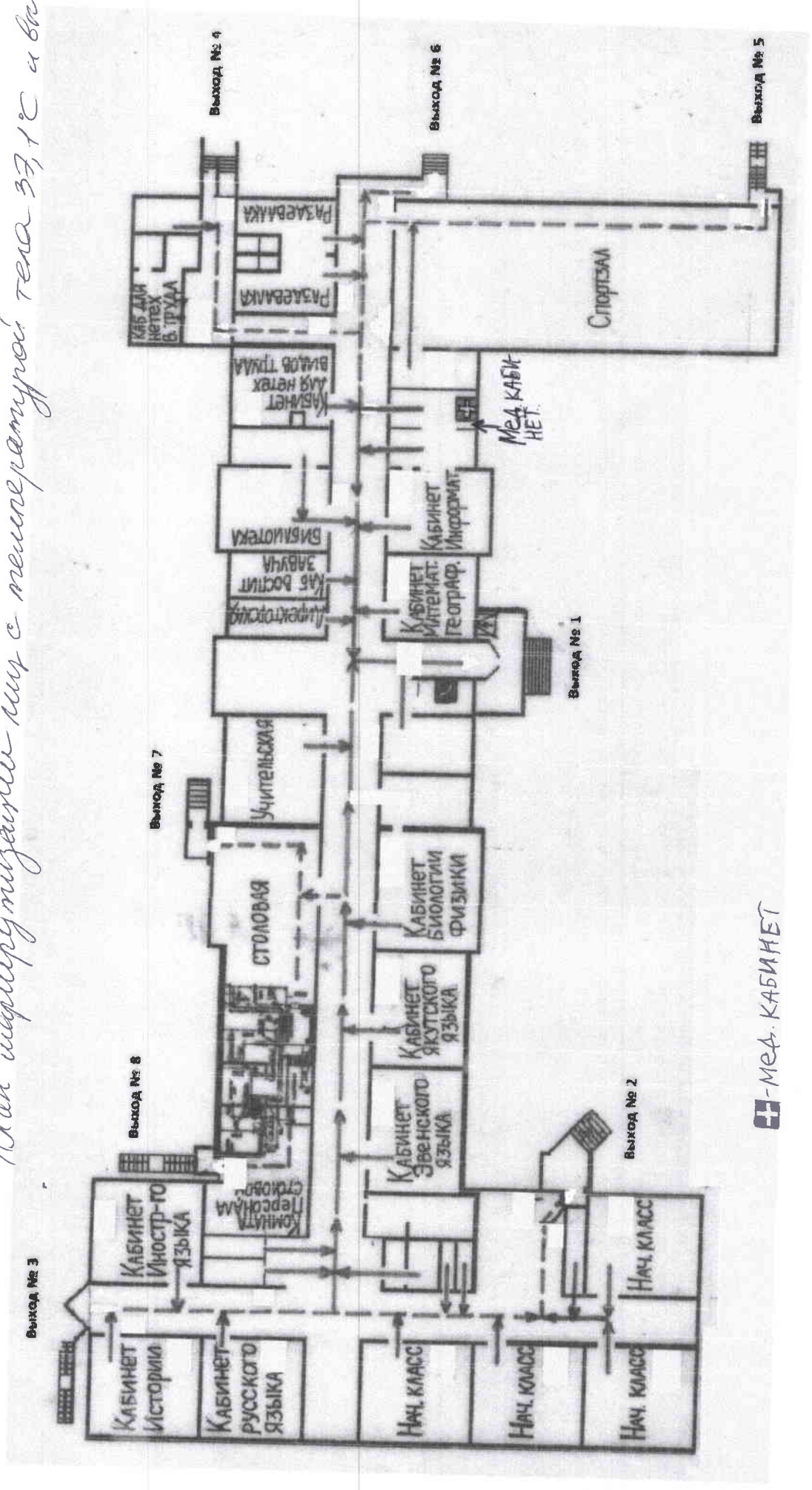
**ПРИКАЗЫВАЮ:**

1. Утвердить план маршрутизации лиц с температурой тела 37,1 градус и выше, либо других явных признаков ОРВИ (Приложение 1).
2. Возложить обязанности на Слепцову Марию Александровну – инструктору по СГВ по сопровождению лиц с температурой тела 37,1 градус и выше, либо других явных признаков ОРВИ ( Приложение 2).
3. Контроль за исполнением настоящего приказа оставляю за собой.

Директор  Петрова А.П.

Примечание 1 к проекту от 28 августа 2020г.

План шарпиртузиакши шш с температурой тела 37,1°С и выше



Мед. КАБИНЕТ

**Перечень действий сотрудников по сопровождению лиц с температурой тела 37,1 градусов и выше, либо других явных признаков ОРВИ**

1. При входе в здание в МБОУ «УЧСОШ им.Н.С.Тарабукина» всем сотрудникам и учащимся ответственное лицо измеряет температуру тела при помощи бесконтактного термометра. С целью фиксации температуры тела 37,1 градусов и выше, либо других явных признаков ОРВИ информация заносится в специальный журнал, утверждённый приказом директора от «\_\_» \_\_\_\_\_ 2020 г. № \_\_\_\_\_
2. Лица с признаками инфекционных заболеваний (респираторными, кишечными, повышенной температурой тела) незамедлительно изолируются с момента выявления указанных признаков до приезда скорой (неотложной) медицинской помощи либо прибытия родителей (законных представителей) или самостоятельной самоизоляции в домашних условиях.  
При этом ответственный за сопровождение лиц с температурой тела 37,1 градусов и выше, либо других явных признаков ОРВИ выполняет следующие действия:
  - сообщает медицинскому работнику информацию о сотруднике, учащемся, у которых выявлены подозрения на заболевание новой коронавирусной инфекцией COVID-19 с использованием имеющихся средств связи;
  - сопровождает до места временной изоляции сотрудника, учащегося; (мед. кабинет)
  - информирует родителей (законных представителей) учащегося с использованием имеющихся средств связи;
  - информирует директора школы использованием имеющихся средств связи.
3. С момента выявления лиц с температурой тела 37,1 градусов и выше, либо других явных признаков ОРВИ ответственный сотрудник в течение двух часов должен любым доступным способом уведомить территориальный орган федерального органа исполнительной власти, уполномоченного осуществлять федеральный государственный санитарно-эпидемиологический надзор.